



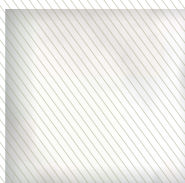
КОМПЛЕКСНЫЕ ЛОГИСТИЧЕСКИЕ РЕШЕНИЯ. ТАМОЖЕННЫЙ ПРЕДСТАВИТЕЛЬ.

ТАМОЖЕННОЕ ОФОРМЛЕНИЕ В СЗТУ

ВСТУПЛЕНИЕ В WCA

Шаг к развитию

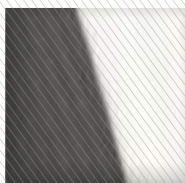
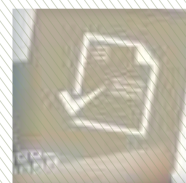
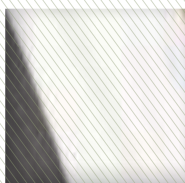
Вступление в WCA как шаг к развитию
международного логистического сотрудничества
«Оптимальной Логистики».



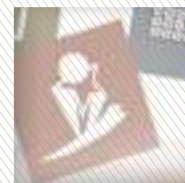
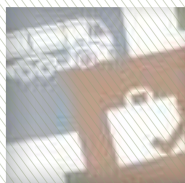
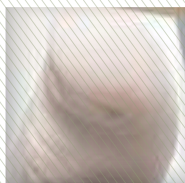
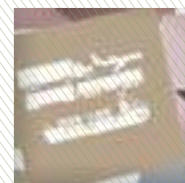
ЭКСПОРТ



Перспектива в рамках
фактической экономической
ситуации страны 2014 г.



ЛОГИСТИКА С ДУШОЙ



РОСТ КУРСОВ ВАЛЮТ



Увеличившаяся банковская гарантия
как дополнительное финансовое
обременение брокеров.



БИЗНЕС-ЛОГИСТИКА ИЛИ ФИЛОСОФИЯ УПРАВЛЕНИЯ В ЭПОХУ ПЕРЕМЕН



МАРШРУТЫ



Новые маршруты.
Логистический маршрут
через терминал УЛКТ.



3	СЛОВО РУКОВОДИТЕЛЯ	ОБРАЗ МЫШЛЕНИЯ СЕГОДНЯ ДОЛЖЕН ВЫХОДИТЬ ЗА ПРЕДЕЛЫ СТАНДАРТНЫХ АЛГОРИТМОВ	
4	БЛАГОТВОРИТЕЛЬНЫЙ ПРОЕКТ	СОЦИАЛЬНАЯ ОТВЕТСТВЕННОСТЬ РОССИЙСКОГО БИЗНЕСА	
6	АКТУАЛЬНАЯ ТЕМА	«ОПТИМАЛЬНАЯ ЛОГИСТИКА» ДЕЙСТВИТЕЛЬНЫЙ ЧЛЕН ВСЕМИРНОГО ГРУЗОВОГО АЛЬЯНСА	
8	АКТУАЛЬНАЯ ТЕМА	НАМЕТИВШИЕСЯ ТЕНДЕНЦИИ - ПУТЬ НА ЭКСПОРТ АВИКОСМИЧЕСКАЯ ПРОМЫШЛЕННОСТЬ НЕДРА НА СЛУЖБЕ APPLE С ЧЕГО НАЧИНАЕТСЯ ФИЗИКА РОССИЯ – РОДИНА КАРТ ПРИВЕТ ОТ ВАШЕЙ ЛЕГКОВУШКИ В ПРИЦЕЛЕ – ЗВЕЗДЫ ЛАЗЕРЫ И ФОТОНЫ	
12	ПРОЕКТНЫЕ ГРУЗЫ	ЭКОМИР - ПЕРЕВОЗКА ЖИВОТНЫХ	
14	ОТРАСЛЕВЫЕ СОБЫТИЯ	ОТРАСЛЕВЫЕ СОБЫТИЯ - ЭТО ТО ВРЕМЯ, КОГДА МОЖНО И НУЖНО - ГОВОРИТЬ И СЛУШАТЬ!	
16	ЭКСПЕРТЫ ВЭД	ЭКСПЕРТНЫЙ ОЧЕРК. ФАКТИЧЕСКАЯ СИТУАЦИЯ НА РЫНКЕ ЛОГИСТИЧЕСКИХ УСЛУГ	
18	ЭКСПЕРТЫ ВЭД	ИГРЫ В СТРАТЕГИЮ АНАЛИТИЧЕСКАЯ СПРАВКА СЕРВИСА КОНТРОЛЯ КАЧЕСТВА КОМПАНИИ «ОПТИМАЛЬНАЯ ЛОГИСТИКА»	
20	ЭКСПЕРТЫ ВЭД	«ГОТОВИМ САНИ ЛЕТОМ» ПОДГОТОВИТЕЛЬНЫЙ ЭТАП К ПРЕДСТОЯЩЕМУ ЛОГИСТИЧЕСКОМУ СЕЗОНУ	
21	КОРПОРАТИВНЫЙ ОТДЫХ	ВОСТОЧНАЯ СКАЗКА «ОПТИМАЛЬНОЙ ЛОГИСТИКИ»	



ФОРМУЛА «ОПТИМАЛЬНОЙ ЛОГИСТИКИ»

ДЕНЬ СЕГОДНЯШНИЙ - ОБРАЗ МЫШЛЕНИЯ В СЛОЖНЫЕ ВРЕМЕНА

Формул «Оптимальной логистики»- моя формул :

- Умение формулировать вопросы
- Стать эдчи
- Отсекать лишнее
- Сохранять порядочные и честные отношения к себе и окружающим
- Видеть и принимать мир с разных сторон

Сейчас все разговоры, подход к бизнесу связаны исключительно со сложностью проживаемых нами времен, с кризисом, с экономическим спадом, с политическими перипетиями. Фиксируется фактом – временны́е быют разные и нужно не ходить новые пути и решения, нежели концентрироваться на их непреодолимых сложностях.

Если посмотреть греческий перевод слов - Кризис - κρίσις, то это будет означать – решение, поворотный пункт, именно это определение ближе всего характеризует день сегодняшний. Я думаю деловые отношения сегодня нужно строить на возможностях предлагать друг-другу эти сложные решения, на поиске нужных поворотов ведения бизнеса, на открытии дополнительных путей. А самое главное, в приоритет не ставить партнерское доверие, потому как именно доверие приводит к совместному поиску выгодных условий сотрудничества и рождает конструктивный симбиоз.

Ни для кого не секрет, не дежность партнеров партнеров во времена кризисных колебаний выходит на первое место. Когда практически по всем отраслям отмечаются серьезные перепады в объемах сбыта, появляется высокая конкурентная среда, нужно

быть предельно внимательными в рамках своего бизнеса и иметь рядом с собой надежное плечо и опору.

Кризис предполагает изменение модели поведения, умение интуитивно чувствовать, быть мобильными и подвижными. Также принципиально важно уметь двигаться. Правильные вопросы – к себе, к себе и окружающим. Т.е., в любом случае, нужно жить жизнью Клиента, смотреть его глазами, говорить и слушать. Ключевая задача – создать оптимальную зону комфорта для ведения бизнеса Клиента.

Образ мышления сегодня должен выходить за пределы стандартных алгоритмов, т.е. к ситуации, к бизнес-задачам Клиента нужно подходить более креативно, даже в настолько формализованной области как внешнеэкономическая деятельность. Творческий подход должен быть и в отношениях с Клиентом, для того чтобы не ходить мимо комфортно комфортные условия сотрудничества, искать дополнительные возможности продуктивного сотрудничества.

Оправданный риск, конструктивный метод в непростых условиях – иными словами поиск новых возможностей. Нужно откровенно признаться, чтобы узнать что-то новое нужно изменить существующий привычный уклад, и это касается как текущей жизни каждого человека, так и большинства бизнес-операций. Нужна определенная доля смелости для переключения на новые решения, так как к ним следует неизвестность, которая зачастую приводит к открытию широких перспектив. В разрезе бизнеса, этими сложными рисками могут служить инновации, так как они практически всегда идут вразрез привычному размеренному укладу, но



дуют колоссальные возможности и неиссякаемый потенциал для развития.

Я уверен в том, чтобы двигаться вперед, рынок сейчас требует, чтобы темп при этом был практически космического уровня, нужно уметь брать на себя ответственность. Во главу угла ставлю честность перед самим собой, как следствие перед Клиентом, я могу сказать, что мы живые существа и мы тоже ошибаемся, но мы не просто готовы ответить, мы несем прямую финансовую ответственность за свои промахи. Более того за долгие годы работы в отрасли мы не учились нивелировать последствия, за счет дополнительных подушек безопасности, и теперь можем гарантировать ту самую необходимую зону комфорта и надежного взаимодействия.

Д. Рокфеллер - «Что бы продвинуться по служебной лестнице нужно удвоить количество ошибок».

*Георгий Властопуло,
Генеральный директор
ООО «Оптимальная логистика»*



СВОИХ НЕ БРОСАЕМ!

**СОЦИАЛЬНАЯ ОТВЕТСТВЕННОСТЬ
РОССИЙСКОГО БИЗНЕСА**

Бизнес по н шему глубокому убеждению должен строиться н м ксимально высоком уровне ответственности. При этом речь идет о соци льной ответственности, в отношении собственного производимого продукт или услуг, в отношении сотрудников, потребителя, клиент .

ируется н доверительном п ртнерстве, н иници тиве сторон, которые могут выр ж ться в любых форм х к к фи нсовых т к и человеческих. Н эти постулаты опира емся мы, и н этом строятся н ши решения и действия.

Своих не бросаем!



Соци льная ответственность - это фонд мент, чем крепче основ ние, тем н дежнее и долговечнее будет строение. Нужно отметить, что нет бизнес , который существует с м по себе, вне соци льного простр нств и времени. Окруж ющий мир воздействует к н к ждого из н с, т к ин бизнес в целом, изменяет и корректирует н ше поведение. Мы в свою очередь должны быть вним тельны и с мое гл вное честны к к перед с мими собой, т к и по отношению к бизнес-сообществу. Н дежное будущее стро-

«Оптим льная логистик » ст л логистическим п ртнером бл готворительной кции «Мебель для Беркут ».

В орг низ ции бл готворительной кции для военнослужа щих сев стопольского подр зделения «БЕРКУТ», приняли уч стие Бл готворительный фонд «Мы вместе», Русск я общин Сев стополя, комп ния «ФЕЛИКС», лидер российского рынок производств и прод жи офисной мебели, комп ния «Оптим льная логистик ». П ртнеры в бизнесе «Оптим льная логистик » и «Феликс» - ст ли п р-



тнер ми Соци льной Прогр ммы, в р мк х которой было обеспечено мебелью 100 кв ртир семей военнослужа щих. В условиях политической нер зберихи, когд тр диционные пути через территорию Укр ины недоступны, дост вк грузов в Крым – дело нелегкое и дорогое.

Одн ко, зн я все эти ню нсы, комп ния «Оптим льная логистик » с готовностью принял предложение уч ствов ть в бл готворительной кции в к качестве п ртнер . К к и предпо л г лось, дост вк происходил не

СВОИХ НЕ БРОСАЕМ! «ОПТИМАЛЬНАЯ ЛОГИСТИКА» СТАЛА ЛОГИСТИЧЕСКИМ ПАРТНЕРОМ БЛАГОТВОРИТЕЛЬНОЙ АКЦИИ «МЕБЕЛЬ ДЛЯ БЕРКУТА».

гл дко. Фур с мебелью от «Феликс» простоял в очереди н п ром в Новороссийском порту с 6 по 12 июня. Символично, что машин вошел в Сев стополь в День России! Ее торжественно встреч ли предст вители Русской общины Сев стополя и под-

р зделения «Беркут». Сопровожд ем я российскими фл гми, фур с мебелью проследов л к месту р сполжения скл д , который был подготовлен Русской общиной Сев стополя.

Бл готворительн я кция вызв л живой интерес местных средств м ссовой информ ции. Новость об этом событии прошл н телек н л х СТВ и НТС. Видеом тери лы кции з - просили федер льные телек н лы «Звезд » и «Россия 24».

Сейч с семьи бойцов подр зделения «БЕРКУТ» н л жив ют новую, мирную жизнь в Сев стополе.

Своих не бросаем!





«ОПТИМАЛЬНАЯ ЛОГИСТИКА» - ДЕЙСТВИТЕЛЬНЫЙ ЧЛЕН ВСЕМИРНОГО ГРУЗОВОГО АЛЬЯНСА



WCA (The World Cargo Alliance) - крупнейшая в мире сеть независимых экспедиторов, имеющих более чем 5500 представительств в 189 странах мира. Членство в WCA возможно исключительно при условии высокого уровня стандартов сервиса в рамках международных перевозок. Благодаря новому статусу «Оптимальной логистики» наши клиенты получают дополнительные гарантии международного уровня. Количество действительных членов Всемирного Грузового Альянса, который существует уже 15 лет, увеличивается каждый год. Ассоциация WCA объединяет более 1000 независимых международных экспедиторских компаний. Первый прецедент Альянса - Международный Союз грузоперевозчиков - был создан в 1998 году. Целью Союза стало объединение экспедиторов всего мира с целью повышения эффективности их действий в пользу Клиента. Идея Альянса принадлежит Дэвиду Йоукеуму, который сегодня является его действующим президентом. Структура управления Альянсом предполагает головное подчинение с возможностью принятия совместных решений его действительными членами. Альянс сегодня - это более 5500 экспедиторских компаний в 189 странах мира. Возможности WCA в современных реалиях крайне широки, прежде всего, это покрытие финансовых рисков, которые так часто сопровождают экспедиторскую деятельность. Финансирование строится на системе Partner Pay, которая в свою очередь позволяет осуществлять международные переводы без уплаты банковских процентов. Также в Альянсе возможны выгодные условия страхования и «партнерские программы». Все строится на том, чтобы симбиоз в Альянсе давал преимущества всем ее участникам, и



в конечном итоге приводил к увеличению финансовых показателей. Кроме того, Всемирный Грузовой Альянс конструктивно воздействует на развитие отрасли в целом и совершенствование системы ее работы. WCA - истинный лидер в логистике сетевой индустрии - предлагает рынку инновационные решения: создание

информационные сети, которые обеспечат информационный обмен между партнерами.

Для «Оптимальной логистики» участие в ассоциации WCA это серьезный шаг на пути развития логистической компании. Действительные члены Всемирного Грузового Альянса - это высокопрофессиональные грузоперевозчики, которые рекомендуют себя в решении самых сложных проектов.

Недлительный период лишь 27 компаний в России являются действительными членами WCA. Статус действительного члена ассоциации WCA позволяет предоставлять клиентам максимально широкие географические возможности в области международной логистики в любой точке мира.



СТАТУС ДЕЙСТВИТЕЛЬНОГО ЧЛЕНА АССОЦИАЦИИ WCA ПОЗВОЛЯЕТ ПРЕДОСТАВЛЯТЬ КЛИЕНТАМ МАКСИМАЛЬНО ШИРОКИЕ ГЕОГРАФИЧЕСКИЕ ВОЗМОЖНОСТИ В ОБЛАСТИ МЕЖДУНАРОДНОЙ ЛОГИСТИКИ В ЛЮБОЙ ТОЧКЕ МИРА



информационные сети, которые обеспечат информационный обмен между партнерами.

Для «Оптимальной логистики» участие в ассоциации WCA это серьезный шаг на пути развития логистической компании. Действительные члены Всемирного Грузового Альянса - это высокопрофессиональные грузоперевозчики, которые рекомендуют себя в решении самых сложных проектов.

Недлительный период лишь 27 компаний в России являются действительными членами WCA. Статус действительного члена ассоциации WCA позволяет предоставлять клиентам максимально широкие географические возможности в области международной логистики в любой точке мира, вне зависимости от уровня сложности и удаленности пункта назначения. Сотрудничество в рамках WCA помогает сократить формальные процедуры и решение операционных вопросов логистической цепи, что значительно экономит время выполнения договорных обязательств перед партнерами. Клиентами. Одно из преимуществ сотрудничества - оптимизация транзитных операций с банками и сопутствующими организациями в рамках процесса перевозки грузов в международном сообщении. Партнерство с иностранными ассоциациями подтверждает уровень ответственности и благонадежности «Оптимальной логистики».





НАМЕТИВШИЕСЯ ТЕНДЕНЦИИ - ПУТЬ НА ЭКСПОРТ

2014 ГОД. ЭКСПОРТ – ПЕРСПЕКТИВА В РАМКАХ ФАКТИЧЕСКОЙ ЭКОНОМИЧЕСКОЙ СИТУАЦИИ СТРАНЫ.

Всё новые возможности ищут Российские предприниматели. Речь идет о поисках кривизны в период, когда на рынке становится особенно «жестко», конкуренция возрастает до максимальных показателей.

Экспорт в России, всегда вызывал определенную долю скепсиса, безусловно, в нынешней моментальности импортный товар оборот гораздо более сложившееся понятие.

Но тенденция налицо - экспорт товаров и услуг в России по данным Центробанка за последние 9 лет возрос с 204 млрд. \$ до 523 млрд. \$.

В 2013 году на «ключевые» экспортные товары - сырую нефть, нефтепродукты, природный и сжиженный газ - приходится 355 млрд. \$. Остальные 238 млрд. \$ приходятся на другие товары.

Более того существуют отрасли, которые возможны не являются продуктами массового потребления, в связи с этим не известны широкому кругу людей. Но при этом имеют колоссально высокую значимость и потенциал. Российская промышленность умеет создавать то, что привлекает мирового потребителя.

АВИКОСМИЧЕСКАЯ ПРОМЫШЛЕННОСТЬ



Эти титановые детали от АВИСМА станут опорными для «Дримлайнер»

Титан – один из самых удивительных металлов во Вселенной. Он очень прочен, плавится при температуре 1660°, что выше, чем у железа, и при этом гораздо легче его. Металл этот инертный, и поэтому из него можно сделать протезы – в стоматологии и ортопедии. Но главный потребитель

металлического титана – авиационная промышленность. Титан – идеальный материал для очень тяжелых деталей корпуса самолетов, шасси и крыльев. Если в транспортных средствах, как «Боинг-707» или Ан-24, доля титановых деталей была менее 0,5% по массе, то в «Боинге-777»

она уже 8,5%, в Ил-76Т – 12%. Для авиации нужен не только чистый титан (который и без того непросто выплавить). Нужны сплавы и изделия из них. Мировой лидер по производству титана – российская компания ВСПО-АВИСМА, первый поставщик титана для европейского Airbus и второй для американского Boeing. Гордость компании – изготовление уникальной тележки шасси для крупнейшего в мире пассажирского самолета А-380 весом 3500 кг. А вообще она производит продукцию 260 зарубежных компаниям в 39 странах мира. На экспорт идет 70% титановой продукции ВСПО-АВИСМА, 30% потребляет внутренний рынок. Так что неслучайно, как только заключены договоры о возможных сделках в отношении российских компаний, Airbus тут же приступил к поиску альтернативных поставщиков.

Если санкции США и ЕС все-таки случатся, они ударят не только по авиации, но и отрицательно скажутся на реализацию европейских проектов Airbus в космической сфере.

НЕДРА НА СЛУЖБЕ APPLE

Мы даже не знаем порой всей этой сложнейшей технологической цепочки – от обнаружения полезных ископаемых до превращения их в совершенный потребительский продукт вроде iPhone. Его в России, разумеется, не производят, но это не значит, что у iPhone нет российских корней. Как выяснилось недавно, компания Apple закупала для своих телефонов, планшетов и компьютеров драгоценные и редкоземельные металлы у российских производителей. Одиннадцать российских изводов поставляли ей золото для покрытия контактов, тантал для конденсаторов, вольфрам для легирования стали корпусов и даже олово для пайки деталей. Вроде мелочь, но тантал, очищенное золото, вольфрам просто так на земле не встречаются. Чтобы получить эти металлы с заданными свойствами, нужно пройти большой путь.

Для этого нужно иметь соответствующую технику, которая пробурует земную твердь, позволит найти нужные полезные ископаемые, вскрыет месторождения, подготовит добытое к переработке. Такие машины производит, например, корпорация «Уралмаш».

После того как добытый в земле металл выплавлен, он может вновь окислиться в руках уральской техники.

С ЧЕГО НАЧИНАЕТСЯ ФИЗИКА

С производством всевозможных детекторов и приборов. Нет понятия – и остается за ним только философией. Тут стоит вспомнить проучение России в строительстве Большого дронного коллайдера, ряд отечественных ученых и научно-производственных организаций участвуют в строительстве первого в мире термоядерного реактора ITER.

Новосибирский институт ядерной физики им. Г.И. Будкера уже много лет не только участвует с наиболее значимыми задачами в фундаментальные физические исследования собственными силами.

Например, тот же ВСПО-АВИСМА обрабатывает свои титановые детали на прессе с усилием 6000 тонн, который сделан для них на Уралмаше. Так и формируется промышленная цепочка, благодаря которой вы можете смотреть биржевые новости на экране планшета в салоне суперсовременного лайнера.

поща, благодаря которой вы можете смотреть биржевые новости на экране планшета в салоне суперсовременного лайнера.



Новые буровые от Уралмаш уже начинают поминать устья советских времен

ными силами. Кроме вполне традиционных продуктов, таких как рентгеновские диагностические приборы и системы безопасности, новосибирцы предлагают и довольно экзотический товар, который ранее поставлялся в основном на мировой рынок промышленные ускорители заряженных частиц. Изготовителей такой продукции можно пересчитать по пальцам. Ученые, кстати, довольны тем, что их изделия стали приобретать в моей России – для нужд промышленного производства.

РОССИЯ – РОДИНА КАРТ

Российская компания «Трансас» – мировая лидер в производстве морских электронных карт и навигационных систем. Ее системы установлены на 13 тысяч коммерческих, патрульных и военных судов более сотни стран мира. 205 береговых навигационных систем установлены в 100 портах 55 стран. Создана в Ленинграде в 1990 году компания также поставляет на мировой рынок тренажеры, системы безопасности, геоинформационные системы и даже беспилотные летательные аппараты.



Выход из порта Хельсинки на симуляторе от Transas

ПРИВЕТ ОТ ВАШЕЙ ЛЕГКОВУШКИ

В процессе изготовления любого современного автомобиля особую роль играет пресс, который превращает лист металла в элемент его конструкции, зачастую весьма причудливой формы. Современный пресс – изделие сложное, работает он в постоянном режиме и должен быть очень надежным. Воронежское предприятие «Тяжмехпресс» один из крупных мировых поставщиков такой продукции. В 54 странах мира трудятся более 12 тысяч человек прессов. Прессы «ТМП» используют заводы Renault и Peugeot во Франции, Toyota и Mitsubishi в Японии, Samsung в Южной Корее, Tata Motors в Индии и многие другие.

Предмет особой гордости – кузнечные прессы, которые создают детали кривошипного механизма для двигателей. Во всем мире создано всего 17 прессов такого типа, с усилием более 10 тысяч тонн, и 8 из них имеют маркировку «ТМП». Так что, садясь в свою Mitsubishi или Peugeot, вы можете оклеветаться в машине, чьи детали изготовлены на воронежском прессе.



Этот супер-пресс сделан по заказу китайских автопромышленников

В ПРИЦЕЛЕ – ЗВЕЗДЫ

Начиная с Галилео Галилея подзорная труба имеет огромное военное значение. Хорошая подзорная труба была столь большой ценностью в свое время, что учитывалась особой строкой в списках трофеев всех стран. В конце XIX века, с появлением дальнобойной морской и береговой артиллерии, значение оптики еще более возросло. Оптические прицелы появились у снайперов, бинокли стали обычной вещью для артиллеристов. Без качественных линз и зеркал армия и флот уже не обойтись. Именно эти прицелы – астрономические и наблюдательные приборы – и прослужат вечно.

Специалисты ЛЗОС сделали главное – новое зеркало (2,6 метра в диаметре) для Национальной обсерватории в Афинах; главное зеркало телескопа для Астрономического института имени Максвелла в Германии (диаметром 1,23 метра); главное зеркало телескопа для проекта VST в Италии, диаметром 2,6 метра, ну и, наконец, главные зеркала для трех телескопов Гринвич-



Только в Лыткарино делают суперзеркала для телескопов

ской королевской обсерватории в Великобритании. Дети и любители могут воспользоваться попутно ЛЗОС – достаточно набрать в поисковике словосочетание LZOS-telescope. не могли существовать. В 1934 году в городке Лыткарино был основан завод зеркальных отражателей, который со временем стал знаменитым по всему миру Лыткаринским заводом оптического стекла (ЛЗОС). Это одно из важней-

ших оборонных предприятий России, которое занимается изготовлением приборов дневного и ночного видения, систем обзор бронетанковой техники, также объективов оптического и космического наблюдения. На мировом рынке ЛЗОС прославился своими линзами и астрономическими зеркалами.

ЛАЗЕРЫ И ФОТОНЫ

Развитие компании, выпускающей экспортную продукцию, рано или поздно выводит ее на дорожку глобализации. Мозги и руки уже не могут сосредоточиться в одной стране, компания выходит за национальные рубежи, становится международной корпорацией. Интересный пример – компания IPG Photonics.

В 1991 году на базе обсерваторий АН России и НИИ «Полюс» был создан компания «ИРЭ-Полюс». Почти энтузиасты собирались внедрять в России производство в области твердотельных лазеров и лазерных материалов, затем переключились на более пер-

спективное направление – волоконные лазеры и усилители. Основатель компании, Валентин Гонцев, в 1995 году основал в Германии компанию IPG Laser, спустя два года (в Италии) фирму IPG Fibertech, в 1998 году – IPG Photonics Corporation в штате Массачусетс, которая и стала штаб-квартирой IPG. Эта группа – мировой лидер (более 80% рынка) сверхмощных промышленных лазеров. С 2006 года ее акции торгуются на NASDAQ. При этом один из главных партнеров IPG Photonics – ее российский партнер, НПО «ИРЭ-Полюс», расположенное в городе Фрязино Московской области.

Возможно, это один из самых быстрых путей для современного российского бизнеса – перенести национальные границы, внедряться в мировую экономическую систему. И возникающая ситуация взаимовыгодна – каждый имеет свои плюсы – вынуждает политиков и чиновников действовать быстрее.

В материале использован источник slon.ru





ЭКОМИР - ПЕРЕВОЗКА ЖИВОТНЫХ

МУФЛОНЫ – НОВЫЕ ПАССАЖИРЫ «ОПТИМАЛЬНОЙ ЛОГИСТИКИ»

Профессионализм транспортного брокера, как правило, измеряют в возможностях последнего оформить ту или иную группу товаров. При этом Клиент всегда интересуется опытом брокера в оформлении конкретных грузов, забывая о снижении своих рисков. В этой связи не вопрос Клиент: «что вы оформляете?» - в брокерских кругах принято отвечать «от конфет до ркети!». Звучит легко и с юмором, главное подчеркивает потенциальные возможности брокера. Однако, мало кто знает о том, что редкий транспортный предствитель действительно имеет опыт оформления практически всех товарных групп ТН ВЭД. Это большая удача (трудно переоценить значение этого слова), когда брокер предствляет в транспортных организациях Клиентов с своей личной номенклатурой грузов. И, поверьте, каждый брокер действительно мечтает получить тот самый

бесценный опыт, чтобы ответить «от конфет до ркети», действительно, имел под собой основу.

Осенью 2013 года в нашу компанию поступил запрос от постоянного Клиента о необходимости проведения транспортного оформления животных муфлонов - горных баранов, родителей всех пород домашних овец. Муфлоны следовали в заказчик для разведения. Для перевозки животных используют специальные двухъярусные приспособления, которые крепятся внутри полуприцепа. Так как перевозка в транспортном средстве длится не менее недели (из Европы), полуприцеп, в котором находятся животные, должен прийти к клиенту в хорошем состоянии и неповрежденной пломбой, то животным обязательно выключают корм и питье, чтобы не допустить летального исхода к моменту окончания перевозки. Важно своевременно подготовить необходимую



разрешительную документацию на ввоз, обеспечить беспрепятственное прохождение границы Транспортного Сообщения, и провести транспортное оформление в очень сжатые сроки.



Ни в коем случае нельзя допустить гибель даже одного животного, которая может повлечь серьезные последствия для транспортного поста, вплоть до закрытия границ страны до выяснения причин.

Безусловно, необходимо было подготовиться к приезду ценного груза в транспортный терминал. Декларация



разрешительная документация на прибывшую машину была подготовлена в считанные минуты. После подачи ветеринарного врача обязательным является подсчет количества заявленных в декларации животных - их в машине 76 голов. Задача не из легких, учитывая явное несоответствие строения животных. Но все было закончено с должным профессионализмом и уже

через 3 часа после подачи декларации транспортное средство выезжало с СВХ, муфлоны, наконец, с облегчением ждали прибытия в портовую зону.

Теперь, не вопрос Клиента, «как оформить грузы», мы можем с ответственностью заявить - «от конфет до муфлонов и ркети».





ОТРАСЛЕВЫЕ СОБЫТИЯ - ЭТО ВРЕМЯ, КОГДА МОЖНО И НУЖНО ГОВОРИТЬ И СЛУШАТЬ!



8-11 сентября 2014 год в выставочном комплексе Крокус Экспо состоится Конференция «Логистик 2014: оптимизация процессов и снижение рисков». Она пройдет одновременно с выставками InterLogistika и Autotrans.

Идеей конференции является обсуждение ситуации и тенденций в логистическом бизнесе России, а также презентация лучших практик управления рисками, запасами, видами и стоимостью доставки, современных систем автоматизации и контроля перемещения грузов.

Программа конференции насыщена – в течение четырех дней пройдут 10 сессий, выступят свыше 60 докладчиков.

Пожлуй, центральным событием конференции станет сессия «Встреча первых лиц логистической отрасли «без глупостей». Впервые в истории российской логистики за одним столом соберутся генеральные директора и директора логистических, технологических и IT-компаний, вице-президенты и директора по логистике и управлению цепями поставок торговых и производственных компаний.

«Оптимизация логистик» является не только участником этой встречи, но и официальным спонсором сессии. Мы приглашаем всех желающих присоединиться к данному мероприятию.

Мы считаем принципиально важным активное участие в отраслевых событиях. Сейчас в рамках особых условий, как с экономической, так и с геополитической стороны, принципиально важно быть не только высоко профессиональным уровнем. Мы целенаправленно говорим именно об особых условиях, так как не считаем принципиальным использовать такие термины, как «сложные или кризисные». «Оптимизация логистик» и специализированные компании, уже более 12 лет работают в логистическом бизнесе, мы не в первый раз сталкиваемся с подобными этапами и готовы предложить оптимальные решения. Деятельность в рамках профессиональных мероприятий, это один из способов адаптации к рыночным условиям.

Транспортировочный опыт, практические примеры, личное общение с участниками отрасли и бизнес – принципы являются важными для новых путей развития!

«Оптимизация логистик» всегда открыта для диалога. Мы умеем делиться опытом и учиться у других игроков рынка.



8-11 сентября 2014 год
Россия, г. Москва, МВЦ «КРОКУС ЭКСПО»
Павильон 1, 3 этажи 2,3
www.interlog-expo.ru



Транспорт. Экспедирование. Логистика

- Транспортные средства
- Операторы железнодорожных, авиационных, морских, речных и автомобильных грузоперевозок
- Транспортные и логистические услуги. Дистрибуция
- Управление цепями поставок. Центры обработки грузов. Центры распределения
- Экспедиторский и логистический сервис. Аутсорсинг
- Сохранность и безопасность грузоперевозок
- Погрузо-разгрузочное оборудование
- Комплектующие, компоненты и аксессуары



Складская логистика

- Складская техника, технологии, и оборудование
- Системы хранения и перемещения, автоматизация складских систем
- Тара и упаковка. Средства и оборудование для упаковки, маркировки, взвешивания и идентификации тары и контейнеров
- Системы управления складом, управление запасами
- Кросс-докинг платформы
- Услуги ответственного хранения



Логистика в таможне и ВЭД

- Оптимизация и модернизация пограничных пунктов пропуска
- Оборудование по контролю и управлению пропускной способностью
- Таможенно-логистические терминалы и услуги
- Таможенное оформление грузов. Системы электронного документооборота. Электронная таможня



IT-технологии в логистике

- Системы мониторинга и спутниковой навигации, Глонасс / GPS решения / Локационные системы
- Информационные центры обработки данных
- WMS системы/TMS системы
- ГИС-технологии
- RFID и RTLS технологии и оборудование. Штрих-кодирование
- Электронный обмен данными (ЭОД)
- Терминальные сети. Платежные терминалы
- Программные решения, ПО и софт



Транспортно-логистическая инфраструктура

- Порты. Аэропорты. Железные дороги. Дороги
- Грузовые терминалы, склады
- Проектирование, строительство, эксплуатация, развитие объектов инфраструктуры
- Логистические парки: логистика недвижимости, логистические комплексы, оборудование и системы.
- Особые экономические зоны. Модели Государственно-частного партнерства



Логистика в электронной торговле

- Он-лайн ритейл, дистанционная торговля
- Системы обслуживания клиентов, доставка
- Постаматы, почтовые терминалы



Образование в логистике

- Бизнес-образование. Стажировки
- Дистанционное образование. Профессиональная подготовка
- Программы повышения квалификации. Тренинги.



Стандартизация. Сертификация. Услуги

- Консалтинг. Сертификация. Предсертификационная подготовка
- Системы менеджмента и качества (ISO 9001:2008; ISO 14001:2004, HACCP, OHSAS 18001:2007; ISO 27001:2005; ISO 28000:2007)
- Юридические и правовые услуги
- Финансовые услуги. Инвестиционные программы
- Страхование. Аренда. Лизинг.



Тематические разделы



Городская логистика

- Экспресс-доставка грузов и корреспонденции, терминальные распределители
- Логистика городского и общественного транспорта
- Терминалы для учета пассажиропотока, валидаторы
- Системы контроля и учета транспорта
- Оборудование и системы контроля доступа и передвижения
- Карты памяти, смарт карты, бесконтактные карты, биометрия и оборудование
- Парковочные системы



ЭКСПЕРТНЫЙ ОЧЕРК

ФАКТИЧЕСКАЯ СИТУАЦИЯ НА РЫНКЕ ЛОГИСТИЧЕСКИХ УСЛУГ

Любой начинающийся бизнес преследуется не только с точки зрения интересов его развития для учредителей (учредителей, владельцев и т.д.), или его прибыльности в существующей рыночной среде, но и с точки зрения прибыльности, то есть потенциального дохода для акционеров. В этой связи, каждый хозяйствующий субъект определяет для себя свои нормы прибыльности, которые могут быть как ниже, так и выше сложившихся статистических показателей для отрасли бизнеса. В любом случае, даже самые альтруистично настроенные владельцы, понимают, что доход от бизнеса должен быть, ибо тогда исчезает само понятие «бизнес».

Любой бизнесмен прекрасно знает, что цена продукта не складывается просто так. На нее влияют прежде всего себестоимость продукта и потребность рынка в продукте. Значит

и успех грамотного бизнесмена – это увеличение разницы между себестоимостью продукта и его отпускной ценой, то есть понизить затраты на изготовление продукта и повысить его рыночную привлекательность. Есть, конечно, истории, когда намеренно занижаются отпускные цены продукта (даже ниже себестоимости) с целью захвата доли рынка, или, когда на рынке появляется совершенно новый продукт, стоимость которого может быть намеренно завышена или занижена – рынок все равно его будет потреблять и главным мотивом в этом будет новизна продукта.

Но на сложившемся рынке, как правило, цены на продукты не ходит в достаточном узком диапазоне колебаний, и потребитель должен себе отделить отчет в том, что если цена слишком низкая, то качество продукта не может быть достойным. Во внешнеэкономической



Иван Комаров,
Производственный директор
ООО «Оптимальная логистика».

среде сейчас как нельзя кстати задумывается о формировании объективной прибыльности, потому что очень многие экономические и геополитические факторы оказывают серьезное воздействие на участников внешнеэкономической деятельности.



Первым показателем факторов является снижение товарных потоков вследствие тяжелого экономического кризиса, и, как следствие, достаточно высокая стоимость импортных услуг, которая сейчас практически не подвержена сезонным колебаниям. Так, высокая стоимость импортных услуг в 2009 году, и, к концу года стоимость услуг, к тому же требует логичного при увеличивающемся товарном потоке.

Вторым показателем выступают возросшая конкурентная война. Клиент – крупных и средних учредителей логистического и брокерского рынков. Интернет пестрит миллионами предложений относительно дешевизны таможенного оформления, возможности получения совершенно невысказанных, на первый взгляд, нелогичных скидок на стоимость услуг.

Для учредителей ВЭД, торговых и производственных компаний, львиную долю себестоимости продукта составляют перевозки и таможенное оформление, соответственно, так ситуация им не в руку. Цена на внутреннем рынке импортных продуктов если не растет курсами валют, то по крайней мере



ЗАДАЧА И УСПЕХ ГРАМОТНОГО БИЗНЕСМЕНА – ЭТО УВЕЛИЧИТЬ РАЗНИЦУ МЕЖДУ СЕБЕСТОИМОСТЬЮ ПРОДУКТА И ЕГО ОТПУСКНОЙ ЦЕНОЙ, ТО ЕСТЬ ПОНИЗИТЬ ЗАТРАТЫ НА ИЗГОТОВЛЕНИЕ ПРОДУКТА И ПОВЫСИТЬ ЕГО РЫНОЧНУЮ ПРИВЛЕКАТЕЛЬНОСТЬ.

не меняется, вот себестоимость ввоза этих продуктов снижается. На логистических и брокерских полях импортных услуг обретенная ситуация. Себестоимость услуг логистики и таможенного оформления является цензурой перевозки и СВХ, и фонд оплаты труда специалистов, производящих эти услуги. Для соблюдения качественных параметров услуг необходимы люди с большим профессиональным опытом, которые при этом не стоят дешево. Нужны технологии, которые помогают автоматизировать бизнес-процессы и решать потребности клиента. В конце концов, нужны соответствующие допуски и лицензии на осуществление логистической и брокерской деятельности. Если год назад при курсе Евро 42-43 рубля, сумма необходимой банковской гарантии для таможенного представителя составляла 43 млн. рублей, то сегодня эта сумма колеблется в интервале от 47 до 49 млн. рублей.

Таким образом, многопрофильный оператор логистики и таможенного оформления сегодня подвержен влиянию сразу двух-трех негативных факторов:

- Стagnирующий рынок внешнеэкономической деятельности как следствие экономического кризиса и негативной геополитической среды;
- Корректирующаяся вниз стоимость услуг логистики и таможенного оформления при возросшей себестоимости их реализации;
- Возросшая недобросовестная конкуренция, связанная с появлением на

рынке компаний с низким качеством услуг, оказывающих услуги без законных оснований (отсутствие свидетельств таможенного представителя).

В таком положении дел обычно две стороны процесса подвержены серьезным рискам: у учредителей ВЭД появляется риск сотрудничества с недобросовестным партнером, который не имеет ни производственных, ни финансовых гарантий качества оказания услуг, у многопрофильных операторов логистики – риск ввязываться в войну цен («отжимание» цен, и, как следствие, вынужденное снижение качества оказываемого сервиса (ошибки при декларировании, увеличивающиеся сроки доставки и т.п.).

Но выход конечно есть! Как избежать проблем вблизи кризисной ситуации надежное и доверительное партнерство является приоритетом для обеих сторон: Клиенту предлагается тот же проверенный качественный сервис по согласованной стоимости, который приемлем для Клиента, логистический оператор имеет стабильный поток грузов, благодаря чему не ходит в убыток, развивается и формирует комфортную среду для взаимодействия с бизнес-партнерами. Именно таким образом преодолевается большинство сложностей и заключается основа для дальнейшего роста благосостояния компаний, когда внешняя среда со временем начинает оздоравливаться.

Иван Комаров,
Производственный директор
ООО «Оптимальная логистика».



ИГРЫ В СТРАТЕГИЮ

ИГРЫ В СТРАТЕГИЮ ИЛИ ПРАВИЛЬНАЯ ЛОГИСТИКА

Успех любой стратегической игры обусловлен прежде всего правильным выбором месторасположения объектов, которые в той или иной мере влияют на развитие компании, цивилизации, города – в зависимости от сути игры. Важно захватить ресурсы или обосновать правильные месторасположения войск, или выбрать нужный замок для Героя – от этого зависит конечный результат игры.

Когда речь заходит о логистическом опереторе, задача которого управление товарными потоками и оптимизация перемещения грузов, то сложно переоценить значимость месторасположения складов, таможенных терминалов, представительств и офисов компании. Критерии выбора месторасположения объектов будущей логистической схемы, великое множество и для каждой компании они имеют разную степень своей значимости. Однако есть основополагающие географические точки и зоны, обойти вниманием которых не может практически ни один серьезный логистический оперетор. Эти места, как правило, расположены в наиболее тесном скоплении промышленных предприятий и зон, формирующих экспортный, импортный или транзитный товаропоток, так же в давно сложившихся и объективно в значимых географических точках с богатым историческим наследием. К таким точкам относятся прежде всего морские порты, которые являются в значительной мере транспортными узлами в транспортной сети всего мира, и редкая логистическая компания может обойти вниманием такие значимые стратегические объекты.

В 2010 году дорожная карта развития «Оптимальной логистики» уже включила необходимость привлечения компаний в основных портах Юго-

Восточной Азии, Северной и Южной Америки, Европы, так же в портах Санкт-Петербург, Новороссийск и Владивосток. Создание в этих опорных точках логистических сетей и представительств являлось для нас в значительной мере и имело ключевое значение для роста и превращения компании в современного и технологичного логистического оперетора. Говоря о понятии «логистический оперетор» мы от себя отчетливо помним, что это и та же самая логистическая цепочка перемещения груза в международном сообщении в значительной мере является его быстрым и качественным та же самая логистическая цепочка. В 2011 году, после получения свидетельств о включении в реестр таможенных представителей, мы активно занялись развитием представительств внутри страны, организовывая движение товарных потоков транзитом через порты Прибалтики и Финляндии и внутренние таможенные посты. Схем доставки грузов выглядел следующим образом:

Схема №1

Эта схема работала и по сей день. Она интересна с точки зрения в первую очередь направления грузов либо тран-



зитом через Прибалтику, либо через Котку, в зависимости от загрузки портов и, безусловно, круглогодичной навигации судов. В зимний период моря, в которых не ходят порты Клайпеда, Рига, Котка, Хельсинки не замерзает и обеспечивается бесперебойный прием и обработка грузов. И, наконец, эта схема выгодна и удобна



Схем 1

для перевозки сборных грузов из ЮВА и США, следующих транзитом через Европу, где происходит их консолидация, складская и документальная обработка для последующей отправки в РФ.

Однако, учитывая интересы клиентов, у которых есть потребность в складировании или обработке грузов в северо-западном регионе страны, мы обязаны были предложить иную логистическую схему доставки грузов с опорной точкой в портах значимости Санкт-Петербург и возможностью там же проводить таможенное оформление. В 2013 году мы произвели пробный запуск схемы доставки и таможенного оформления грузов из ЮВА и США в порт Санкт-Петербург (Первый Контейнерный Терминал).

Схема № 2

Нельзя сказать, что первый блин вышел комом, однако особенности таможенного оформления в северо-западном таможенном управлении (СЗТУ) и некоторый специфический процесс обработки грузов в порту негативно сказались на сроках выпуска грузов и конечной стоимости всей схемы.

Безусловно, все дополнительные расходы мы как добросовестный партнер взяли на себя, не обременяя ими клиента. Мы также определили для себя ряд вопросов, на которые нам предстояло найти ответы в обеспечении четкого обслуживания логистического и таможенного маршрута: ЮВА / США - Санкт-Петербург.



Схем 2

Во-первых,

хотелось упростить два этапа одновременно, то есть, закрепиться так, чтобы иметь возможность оформлять не только грузы общего назначения, но и специфические, с учетом потребности наших действующих клиентов.

Во-вторых,

порт Санкт-Петербург имеет ряд недостатков, именно, он замерзает в определенные месяцы зимы, имеет одностороннее движение судов с приоритетом пассажирских. Негативные последствия этих недостатков необходимо нивелировать.

В-третьих,

схема должна быть в приоритетной, то есть нам нужно иметь возможность перераспределять грузовые потоки в зависимости от загрузки в портах внутри страны, не меняя маршрут доставки.

Так родилась идея создания операционного офиса компании «Оптимальная логистика» на территории ТЛК «Парголово», в котором расположен таможенный пост общего назначения «Парголово» и специализированный таможенный пост ОТО и ТК №9.

Благодаря возможности удаленного декларирования, мы можем доставлять и принимать грузы в порт, таможенное оформление проводить на выбранных таможенных постах. Также мы приняли в значительной мере стратегическое решение по запуску сервиса в порту Усть-Луг.



Справка по порту Усть-Луга

Порт Усть-Луг (Ленинградская обл.). Начало работы: 2011 год.

Усть-Лужский Контейнерный Терминал – первый глубоководный контейнерный терминал на Северо-Западе России.

При полном развитии УЛКТ станет крупнейшим и наиболее передовым в технологическом отношении российским терминалом с глубиной причалов до 16 м и пропускной способностью 2,6 млн TEU в год.

Расположен в 100 километрах западнее Санкт-Петербурга на территории нового морского торгового порта Усть-Луг в Лужской губе Финского залива.

Расположение УЛКТ позволяет использовать удобный маршрут для доставки контейнеров в Москву и Центральную Россию, с выходом на федеральную трассу «Россия» (М10) и железнодорожную Москву.





«ГОТОВИМ САНИ ЛЕТОМ»

ПОДГОТОВИТЕЛЬНЫЙ ЭТАП К ПРЕДСТОЯЩЕМУ ЛОГИСТИЧЕСКОМУ СЕЗОНУ

Итак, в разгаре середина лета, период отпусков, отдых, прекрасного настроения. Однако для логистического оператора, это серьезный подготовительный этап к предстоящему логистическому сезону.

Компания «Оптимальная логистика» серьезно подходит к данному вопросу, так как к профессиональный опыт работы, что чем тщательнее и основательнее будет проведен подготовительный этап, тем быстрее, качественнее и результативнее будет выполнен основная деятельность. При этом подготовка идет по все фронтам и направлениям. Штат специалистов, расширился дополнительными специалистами, которые в свою очередь прошли тестирование в Федеральной таможенной службе и утвердили свои полномочия на осуществление деятельности в качестве специалистов по таможенным операциям. Сотрудники компании повышают уровень своих

профессиональных знаний за счет регулярных внутренних тренингов, осуществляемых генеральным руководством предприятия.

Начав свою работу - сервис контроля качества «Оптимальной логистики», который нацелен на оценку и регулирование качества оказываемых услуг, главной целью – получение обратной связи от клиентов. Сервис полноценно функционирует, мы принимаем во внимание все комментарии, и уже в сентябре мы планируем произвести очередную срезовую оценку деятельности.

С технологической точки зрения, компания ведет ежедневную работу, целью которой – расширение и наращивание возможностей Корпоративной Информационной Системы. Таможенный Блок, активно набирает свои обороты, ресурсы системы более чем широки, их расширение многогранно. Таможенный блок – это хранение, обработка,

аналитика, информация по грузам. При этом блок интерактивен, что позволяет формировать в кратчайшие сроки любую отчетность по привезенным и очищенным грузам. Это некий центр вселенной логистического оператора, его возможности позволяют в разы сократить временные затраты на бизнес-процессы производимые компанией.

Осенний логистический сезон будет традиционно сопровождаться маркетинговой активностью, уже третий год подряд мы готовим подарки своим постоянным клиентам, так как считаем, что бизнес в услугах построен целиком и полностью на репутации и доверии клиентов.

Мы глубоко признательны своим постоянным партнерам за выбор, сделанный в пользу «Оптимальной логистики», и свою благодарность подтверждаем своими действиями.



Optima logistics
ОПТИМАЛЬНАЯ ЛОГИСТИКА

Контакты сервис
контроля качества
«Оптимальной логистики»

clientservice@optimalog.ru
тел.: + 7 903 534 97 02

КОМПЛЕКСНЫЕ ЛОГИСТИЧЕСКИЕ РЕШЕНИЯ | ТАМОЖЕННЫЙ ПРЕДСТАВИТЕЛЬ

Аналитический справочный сервис контроля качества компании «Оптимальная логистика».

Срез «Оценки работы специалистов коммерческого блока»

Вопросы:

- Качество общения специалиста «Оптимальной логистики»
- Скорость получения обратной связи
- Профессиональный уровень специалиста
- Точность и полнота уровня оказываемых услуг специалистом

Статистика результатов

- 1 | Качество общения - 99 % оценка - 5
- 2 | Скорость получения обратной связи - 58 % оценка - 5
42 % оценка - 4
- 3 | Профессиональный уровень - 99 % оценка - 5
- 4 | Точность и полнота уровня оказываемых услуг - 99 % оценка - 5



ВОСТОЧНАЯ СКАЗКА «ОПТИМАЛЬНОЙ ЛОГИСТИКИ»

НА ЮБИЛЕЙНОЙ ВСТРЕЧЕ «ОПТИМАЛЬНОЙ ЛОГИСТИКИ»



МЫ РАБОТАЕМ И ОТДЫХАЕМ С АЗАРТОМ И УДОВОЛЬСТВИЕМ!





2014 год для компании проходит под лозунгом 5-летнего юбилея. Из год в год компания растет и развивается, переходит от одного уровня на ступень выше. Важно идти вверх и при этом относиться внимательно к недавнему прошлому, делая выводы, анализируя, при необходимости корректировать и изменять. Начиная с зимы, мы сделали много поступательных шагов, которые ознаменовали в значительную для нас дату. Мы подготовили и провели конференцию для наших Клиентов, обсудили за круглым столом ситуацию в отрасли, подарили специально приготовленные

подарки. Системно анализируя нашу деятельность, мы формируем структуру контроля качества предоставляемых нами услуг. Мы поступательно двигаемся согласно заданному слогану «Ближе к вам», и остаемся верными нашей идеологии. Создавая бизнес в сфере услуг, мы опираемся на известный постулат «относись к другим так, как хочешь, чтобы относились к тебе». Нужно оказывать услуги, которые в будущем будет хотеться купить и использовать. Творчество, от головы до каждого оптимистичного логиста. Единим ценностями живет коллектив.

На юбилейной встрече «Оптимистичной логистики» было все. Потрясающий именинный торт со свечами и мечтами. Великолепная восточная сказка, под рок-компанию для сотрудников, трехдневный тур по морскому побережью Турции. Поднятые бокалы за КЛИЕНТОВ И КОМПАНИЮ.

Конкурс красоты, в котором девушки «Оптимистичной логистики» отобрали всех многочисленных собравшихся. Впрочем, лучше один раз увидеть, чем 100 раз услышать! В этом вниманию предстали не только большой фоточет с самых ярких моментов.

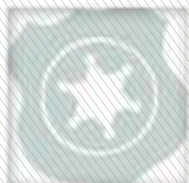




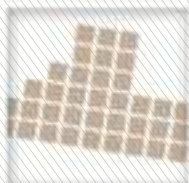
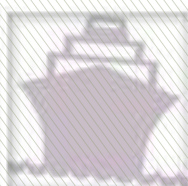
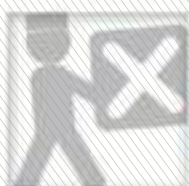
Optima logistics

ОПТИМАЛЬНАЯ ЛОГИСТИКА

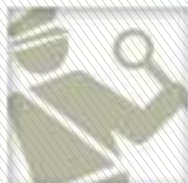
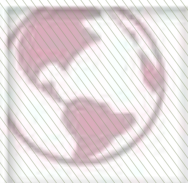
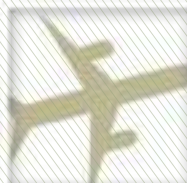
КОРПОРАТИВНОЕ ИЗДАНИЕ



ОПТИМАЛЬНАЯ ЛОГИСТИКА ДЛЯ ВАШЕГО БИЗНЕСА



**КОМПЛЕКСНЫЕ
ЛОГИСТИЧЕСКИЕ
РЕШЕНИЯ**



Центральный офис:

127576, Россия,

г. Москва,

ул. Илимская, д.5 кор. 2,

Тел.: + 7 (495) 249 24 24

info@optimalog.ru

www.optimalog.ru

оптималог.рф

СТАНЬТЕ КЛИЕНТОМ ЛУЧШЕГО ОПТИМАЛЬНОГО СЕРВИСА!

Чтобы Ваш бизнес эффективно работал

Ваши идеи реализовывались

Грузы доставлялись в указанный срок

Ваши планы становились реальностью